

# Erste Schritte zur Nutzung von padlet

## Teilschritte

### Schritt 1: padlet aufrufen

<https://de.padlet.com/>



#### Registriere dich für Padlet

Du hast schon ein Konto? [Anmelden](#)

- Registrieren mit Google >
- Registrieren mit Microsoft >
- Anmelden mit Apple >

E-Mail  
E-Mail

Passwort  
Passwort

Ich bin schön

### Schritt 2: Account erstellen

### Schritt 3: Neues Padlet erstellen

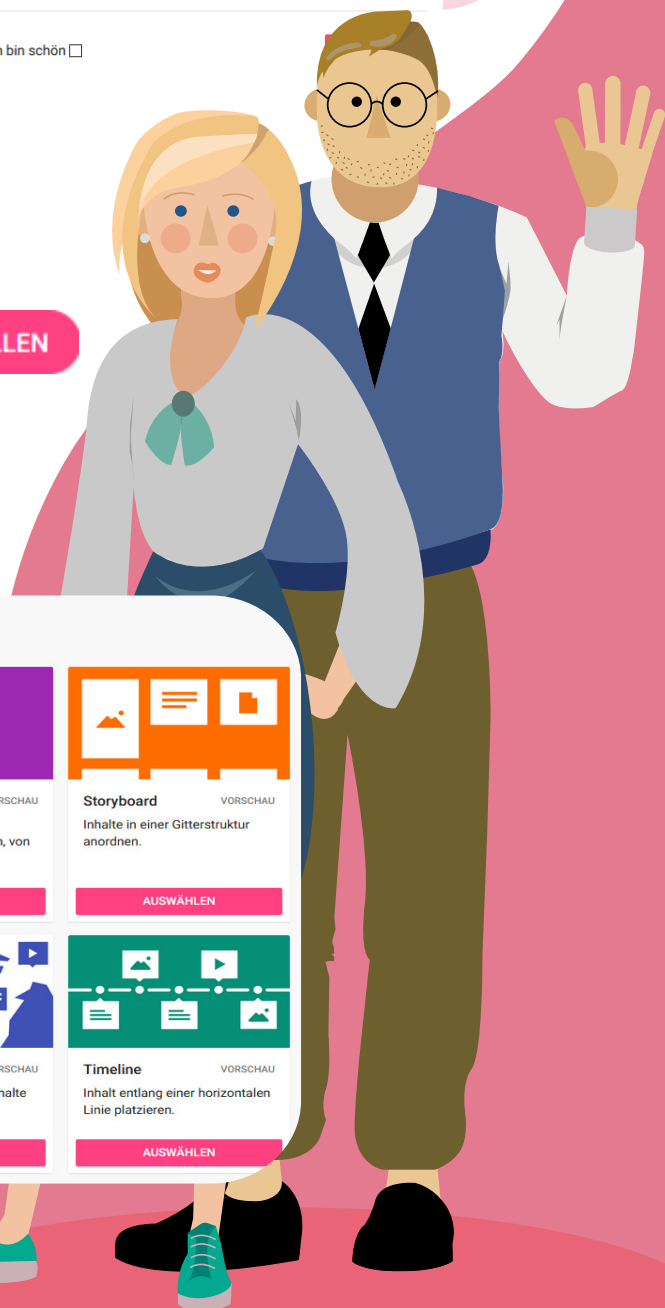
Oben links kann man ein neues Padlet erstellen. Klicke auf den Button.

+ EIN PADLET ERSTELLEN

### Schritt 4: Die Anordnung der Elemente auswählen

Mit einem leeren Blatt beginnen ...

 <b>Wand</b> VORSCHAU Inhalt in Ziegelsteinform anordnen. AUSWÄHLEN	 <b>Leinwand</b> VORSCHAU Inhalte auf beliebige Weise verteilen, gruppieren und verbinden. AUSWÄHLEN	 <b>Liste</b> VORSCHAU Inhalte in einem leicht zu lesenden Format anordnen, von oben nach unten. AUSWÄHLEN	 <b>Storyboard</b> VORSCHAU Inhalte in einer Gitterstruktur anordnen. AUSWÄHLEN
 <b>Regal</b> VORSCHAU Inhalte in Spalten anordnen. AUSWÄHLEN	 <b>Unterhaltung</b> VORSCHAU In einer Chat-ähnlichen Umgebung kommunizieren. AUSWÄHLEN	 <b>Karte</b> VORSCHAU Punkten auf einer Karte Inhalte hinzufügen. AUSWÄHLEN	 <b>Timeline</b> VORSCHAU Inhalt entlang einer horizontalen Linie platzieren. AUSWÄHLEN



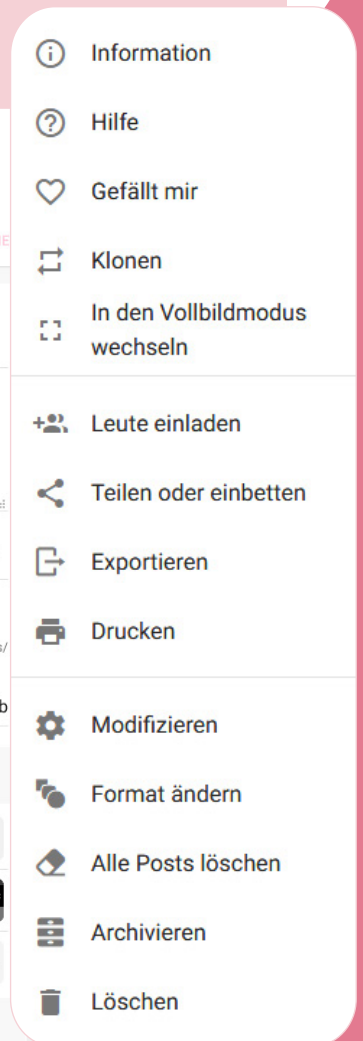
## Schritt 5: Erstellen eines Padlets

Die Funktionen befinden sich rechts oben- Es folgt von rechts nach links die Erklärung der Funktionen.



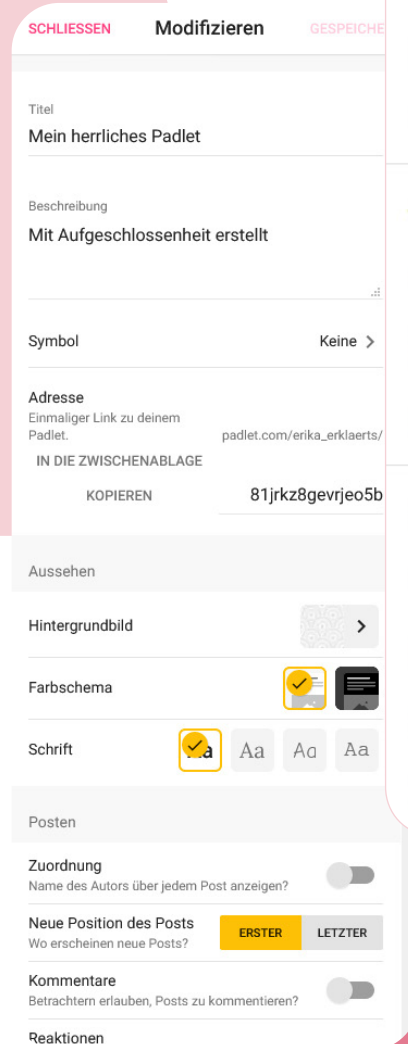
## Schritt 6: Die drei Punkte

Man kann das Padlet liken, eine Kopie anfertigen lassen, es teilen oder als Pdf exportieren.



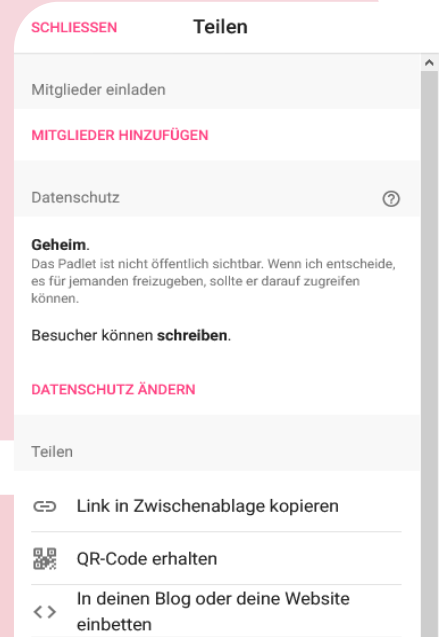
## Schritt 7: Das Zahnrad

Hier kann man das Padlet individuell anpassen. Den Titel, Beschreibung, Adresse und Hintergrund festlegen



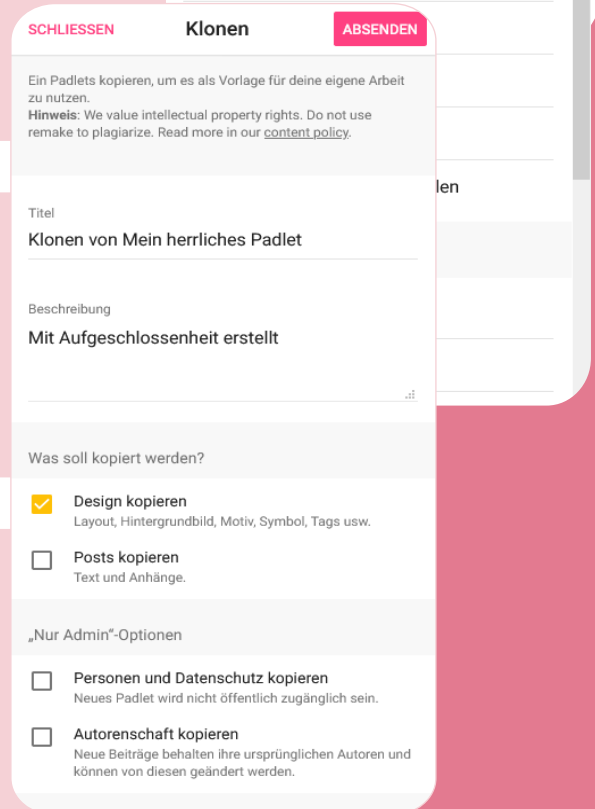
## Schritt 8: Teilen

Bei diesem Icon kann man die Privatsphäre und das Teilen eines Padlets einstellen. Hier kann man festlegen, ob die Teilnehmer\*innen ein QR-Code oder Link bekommen und ob beim Zugriff ein Passwort eingegeben werden muss



## Schritt 9: Die Pfeile (Klonen)

Hier kann man eine Kopie des Padlets anlegen



## Schritt 10: Das Herz

Wenn man auf das Icon klickt, kann man ein Padlet liken und es taucht in der Like-Liste auf.

## Schritt 11: Posts anlegen und Inhalte auswählen

Das kann man indem man (unten rechts) auf das Plus Icon klickt Auch die Teilnehmer\*innen können (wenn man es auslegt hat) mit dem Plus Icon Post anlegen.

